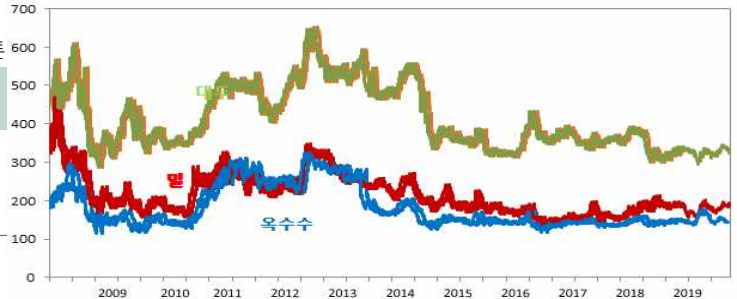


주요 곡물 선물가격, 기술매도로 인한 하락세

시카고선물거래소의 곡물선물가격

구분	기준일 ('19.11.27)	전일대비	전월평균 ('19.10)	2018 평균
밀	194.19	▼0.3%	187	183
옥수수	142.81	▼1.3%	153	146
대두	324.07	▼0.3%	340	344

단위 : US\$/톤



주1. 시카고선물거래소에서 거래되는 밀(적색연질밀; SRW), 옥수수, 대두의 근월물 (밀 : 12월, 옥수수 : 12월, 대두 : 1월물) 정산가격임.

밀 선물시장 상황



시카고 선물 거래소 밀 선물가격이 전일 대비 0.3% 하락했다. 밀 선물가격은 1개월 만에 최고점에서 후퇴하며 기술매도와 시세차이거래로 수요일에 하락 마감했다. 무역상들은 금요일 첫 공지일에 12월 WZ9 선물에 대한 최소 인도를 기대하고 있다. 미국 곡물시장은 추수감사절을 맞아 목요일에 휴장한다. 미 농무부는 이번 공휴일로 인해 평년보다 하루 늦은 금요일에 주간 수출판매 자료를 발행할 예정이다.

옥수수 선물시장 상황



시카고 선물 거래소 옥수수 선물가격이 전일 대비 1.3% 하락했다. 옥수수 선물가격은 기술적 매도의 압박으로 수요일에 하락 마감했다. 12월 선물에 대한 금요일의 첫 인도 공지를 앞두고 상인들은 포지션을 조정하고 있었다. 분석가들은 브라질과 아르헨티나가 수출 사업을 위해 미국과 경쟁하면서 남미의 유익한 작물 날씨가 가격에 압력을 가했다고 전했다. 미국 주간 에탄올 재고량은 23만 7천 배럴 감소한 2,028만 배럴을 기록했다.

대두 선물시장 상황

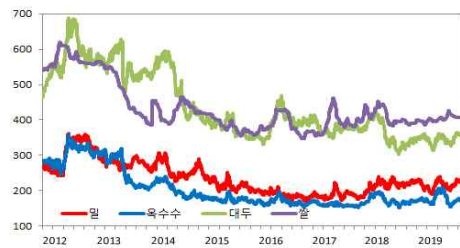


시카고 선물 거래소 대두 선물가격이 전일 대비 0.3% 하락했다. 대두 선물가격은 기술 매도로 인해 가장 활발한 계약인 S1이 9월 이후 최저가로 하락했다. 기상청 Maxar에 따르면 앞으로 일주일 동안 브라질 전역에 걸쳐 강우량이 증가할 것으로 예상돼 북부 및 중부 재배 지역의 토양 수분이 크게 개선될 것으로 보인다. 무역상들은 또한 세계 최고의 대두 수입국인 중국과 초기 무역 협정을 맺기 위한 시도에 있어서 발전을 주시하고 있다.

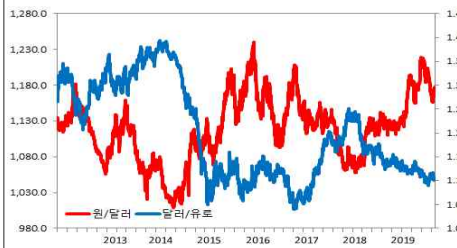
관련동향

- 걸프 대두 및 옥수수 베이스는 최근 CME 선물의 손실로 농부들의 판매가 둔화됨에 따라 안정적이었고, 추가 지원은 폭풍우가 몰아칠 것이라는 예상에서 비롯되었으며, 중서부 전역의 내륙 물류에도 지장을 줄 가능성이 있음. 밀은 새로운 투입물이 거의 없는 가운데 거의 변하지 않았음.
- 27일 국제유가는 감소 기대와 달리 미 원유재고 증가, 미 달러화 가치 상승으로 하락하였고, 미-중 1단계 무역협상 타결 기대감, 미 시추기수 12개월 연속 감소 등은 하락폭을 제한.

곡물 수출가격 (FOB)



환율



국제유가



곡물수출가격 (FOB)	구분	기준일	전일대비	구분	기준일	전일대비		
	밀	239	-		환율	원/달러	1,174.4	▼0.2%
	옥수수	171	▼0.6%			달러/유로	1.1023	▲0.1%
	대두	350	▼0.8%		국제유가	WTI	58.11	▼0.5%
쌀	402	-	Dubai	63.69		▲0.9%		

1) 밀(US SRW Gulf), 옥수수(US 3YC Gulf), 대두(US Gulf), 쌀(Thailand 100% Grande B), WTI(근월물), Dubai(현물)

2) 기준일은 '19.11.26(수출가격), '19.11.27(환율), '19.11.27(국제유가)이며 자료출처(국제곡물이사회, 한국은행, 한국석유공사)의 업데이트 날짜에 따라 상이할 수 있음.