

출장보고서

출장명 : 미국 「Agricultural Outlook Forum 2009」 참석을 위한 국외출장

I. 출장개요

1. 출장 목적

- 미국 「Agricultural Outlook Forum 2009」 참석 및 정보 수집
- 행사참석(2009. 2. 26~27)
- 행사관련 자료수집

2. 행사기간 및 출장자, 출장지

- 행사기간: 2009. 2. 26(목)~27(금)
- 출장기간: 2009. 2. 25(수)~3. 1(일)(3박 5일)
- 출 장 자: 송성환
- 방문지역: 미국 Virginia주 Arlington(Washington D.C. 인근)
Crystal Gateway Marriott Hotel

3. 일정표

일시		장소	내용	출장일자
한국기준	미국기준			
10:00 (25일)	09:50 (25일)	인천→워싱턴	출발	1일
26일	17:00~20:30 (25일)	행사장	도착 등록	1박 1일
27일	08:00~18:00 (26일)	행사장	행사참석	1박 1일
28일	08:00~ (27일)	행사장	행사참석	1박 1일
16:25 (3.1일)	11:50 (28일)	워싱턴→인천	귀국	1일

4. 주요 조사 내용

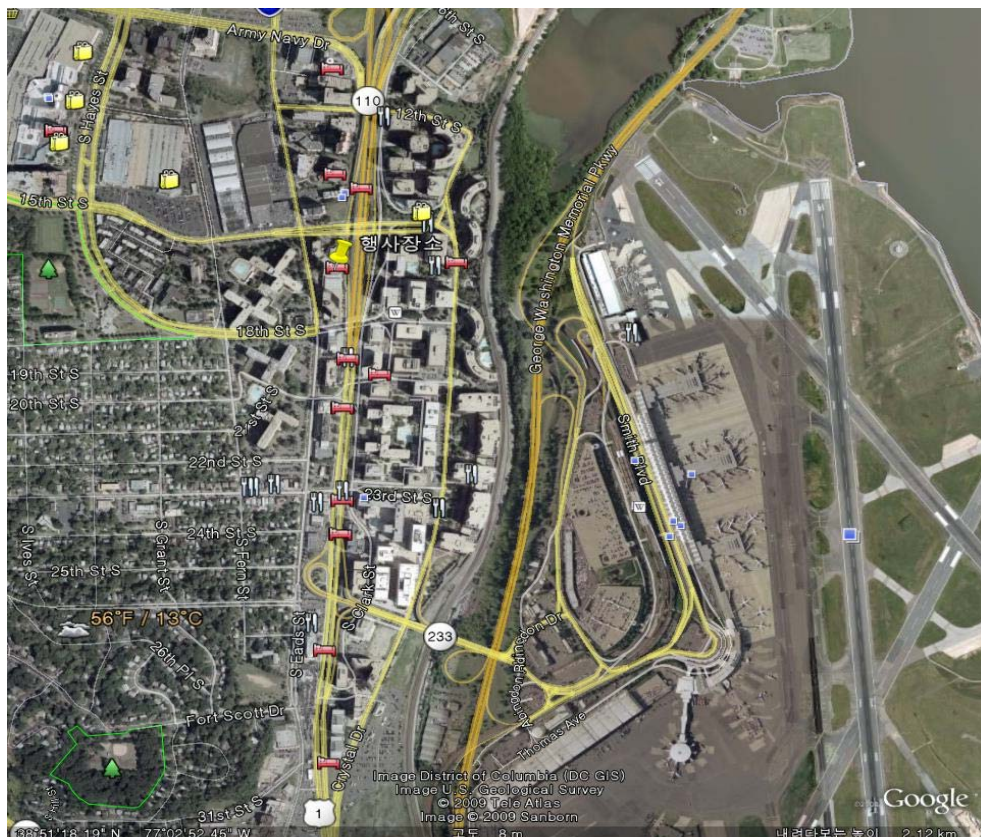
- 농업전망대회 참석자 자료 수집 및 각종 행사장 사진촬영
- 농업전망대회 행사진행 견학 및 각종 설치물, 유관기관 부스 등 견학 및 벤치마킹 방안 검토

II. 미국 Agricultural Outlook Forum 개요

1. 행사개요

- 행사명: USDA Agricultural Outlook Forum 2007
- 행사주제: Global Agriculture & Rural America in Transition
- 참석자: 약 1,850명(USDA 중앙부처 및 지역담당자, 민간업체, 학계 등)
- 행사장: Crystal Gate Marriot Hotel
 - 2008년도와 동일장소

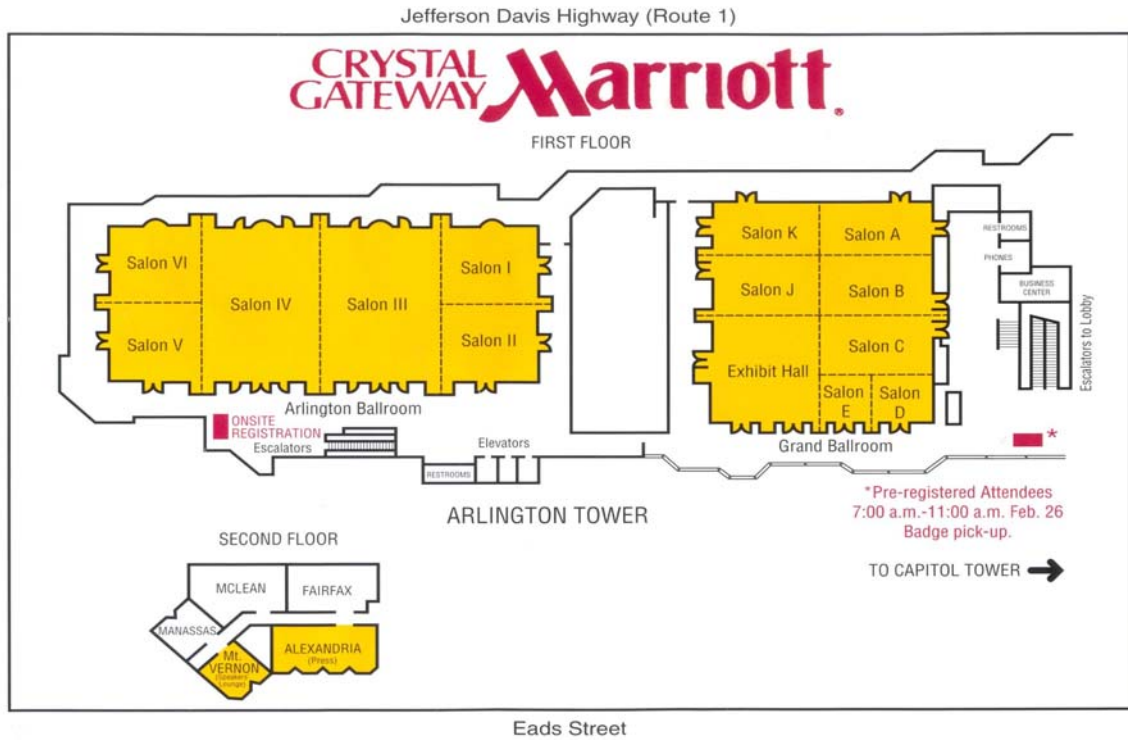
<행사장위치>-로날드레이건공항 바로 옆 Crystal지구



2. 행사장 설치 및 운영

- Arlington Ballroom 행사 1일차 메인세션 행사장 배치(프로젝터 2대)
- Grand ballroom 품목별 세션 원형테이블 및 프로젝터 1대

<행사장 구성도>



<메인행사장 구성>

- 벽면배너 등 설치물이 없으며, 발표연단 및 스크린, 테이블이 없는 좌석 등으로만 행사장 구성



<메인행사장 발표연단>

- 메인 발표단상의 경우 좌장과 발표자의 좌석이 단상 좌우에 놓이며, 좌장의 소개에 따라 발표자 순서대로 단상에 올라 발표 후 착석



<세부세션 발표장>

- Arlington Ballroom, Grand ballroom의 14개 회의장 13개 중 1-3개를 연결하여 5개 세부세션 발표장으로 진행됨. (회의장 크기에 따라 200~300명의 원형테이블 및 좌석을 셋팅)
- 질의 응답시 중앙에 스탠드마이크를 이용 질의자가 직접 앞으로 나와 질문함.



<유관기관 홍보관>

- Exhibit Hall을 활용하여 20여개 기관 홍보
- USDA 주요부서의 업무와 관련된 자료와 홍보 기념품 등을 제공
- 각 부서와 관련있는 참가자들이 직접 질의응답이 가능함.



<조식/다과 공간>

- Grand ballroom과 Arlington Ballroom사이 이동 로비를 조식/다과 공간으로 활용
- 아침 8시 이전까지 쿠키, 머핀, 허브티, 커피, 과일 등 가벼운 조식 무료제공
- 조식 후에는 커피스레이션으로 이용



<등록대>

- 1일차에만 등록대를 운영하고 있으며, 나머지 기간에는 행사 안내 데스크에서 name tag 배포
- 등록대는 전산시스템이 아닌 수작업으로 이미 출력된 name tag을 찾아 배포하는 방식임.



<기타 설치물>

- 행사에 대한 외부안내 베너나 홍보베너는 없음.
- 행사장 내부에도 세션에대한 안내 판넬정도 만이 비치되어 있음.



<사전등록자 유도판넬> <메인세션 발표자 안내> <민간부문 발표자 안내>

3. 배포물

- 행사 팜플렛(등록시 가방과 동시 배포)
 - 형식: A4 사이즈 16면 칼라
 - 팜플렛 내용: 표지, 인사말, 메인세션 발표자 소개(사진 포함), 주요 행사장안내, 프로그램 소개 발표제목 및 발표자 소개, 행사장 구성도 등

- USDA Agricultural Projection to 2018(행사장 비치 - 자율배포)
 - 형식: A4 사이즈 100면 흑백 책자
 - 내용: 중장기 농업전망, 품목별 생산, 교역 전망 등

- 참석자 리스트(행사장 비치 - 자율배포)
 - 형식: A4 사이즈 흑백 책자
 - 내용: 참석자 성명, 직위, 주소, 전화번호, 이메일주소 등 명함 형태의 참석자 정보 제공

- Speaker's handbook(행사장 비치 - 자율배포)
 - 형식: A4 사이즈 흑백 123면 책자
 - 내용: 발표자료 요약

- 품목별 전망자료(행사장 비치 - 자율배포)
 - 형식: A4 사이즈 흑백 10면 내외 프린트
 - 내용: 품목부류별 전망자료

- 기타
 - 명찰
 - 가방: 천 재질의 가방

4. 행사진행

- 행사진행: 외주행사업체 및 usda 스태프
- 행사자료의 제공: 프리젠테이션과 책자를 통해 발표당일 발표가 이루어지고, 일부 발표자들은 구두발표만 진행됨.
- 등록: 일반, USDA, 좌장 및 발표자 등에 따라 등록분류
- 등록비: \$375(식사포함)

- 숙박: Group Rating 적용
- 식사: 조식 무료 제공-머핀, 빵, 커피, 허브티, 과일 등 간단한 음식
중식, 석식: 등록비(375\$) 포함되나, 식사를 포함하지 않은 등록자의 경우 행사장 근처 식당 이용
- 발표자료 공개: 홈페이지를 통하여 동영상(메인세션), 발표자료 제공 발표자료가 없을시 자막 제공,
- 주제발표 및 토론: 각 발표자의 주제발표가 있는 후 질의 응답시간 배정

5. 주제 구성 및 세부세션

5:00 p.m.	Feb 25 - Onsite Registration Begins(until 8:30 p.m.)				
Thursday Feb-26					
7:00 a.m.	Registration Packets & Continental Breakfast				
8:00 a.m.	Welcome				
8:20 a.m.	Distinguished Guest Speaker				
8:45 a.m.	Keynote Address				
9:15 a.m.	2009 Agricultural Economic Outlook				
9:45 a.m.	Coffee Break Exhibit hall Open				
10:15 a.m.	Distinguished Plenary Panel: Food & Energy				
12:30 p.m.	Networking Luncheon				
Concurrent Sessions					
	Rural America	Measuring Agriculture	Food Security/ World Markets	Conservation	Commodities/ Food Prices
1:45 p.m. (90min)	The Effects of "Rural" on Agriculture - The Changing Paradigm	The Census of Agriculture & Policy Decisions - Changes in "Rural" America	Global & Domestic Perspectives on Food Security	Quantifying Practices with the Conservation Effects Assessment Project	FoodPrice Outlook
3:15 p.m.	Coffee Break(30min)				
3:45 p.m. (90min)	Ag & Rural Policy: United States & European Union	Farm Income Outlook	Impact of Volatile Prices on World Food Markets	What's the Buzz about Pollinators?	Commodity Funds: Impact on Price Discovery
5:30 p.m.	Cash bar Reception				
6:30 p.m.	Forum Dinner Speaker				

Thursday Feb-27					
7:00 a.m.	Registration Packets & Continental Breakfast				
	Concurrent Sessions				
	Rural America	Energy	Food Safety	Conservation	Commodities
8:00 a.m. (90min)	Paying Dividends on Investments in Rural America	Wind Power: What's In It for Rural America?	Imported Food Safety and Food Defense	Markets for Environmental Services: Carbon & Greenhouse Gases	Grains & Oilseeds Outlook
9:30 a.m.	Coffee Break(30min)				
10:00 p.m. (90min)	Sustainable Agriculture Research and Education	Implementing the Renewable Fuels Standards	One World, One Health: Issues at the Intersection of Animal & Human Health	Cotton Outlook	Livestock & Poultry Outlook
	Luncheons				
12:15 p.m. (75min)	Specialty Crops	Sugar & Sweeteners	Grains & Oilseeds	Cotton & Fibers	Livestock & Poultry
1:30 p.m.	Break(15min)				
	Concurrent Sessions				
	Transportation	Energy	Trade Policy	Farm Policy	Commodities
1:45 p.m. (90min)	Transportation Issues: Now and Tomorrow	Sugar & Renewable Fuels	What's Next for the Multi-lateral Trading System?	Risk Management & the New Farm Bill	Dairy Outlook
3:15 p.m.	Adjourn				

6. 주요 발표 내용

<2009 미국 농업경제 전망>-Joseph Glauber, Chief Economist, USDA

○ 세계경제 및 교역

- IMF 전망치: 세계경제성장률 0.5%
- 선진국 2%, 신흥 및 개도국 3.3% 성장 전망
- 교역: 1982 이후 처음으로 2.8% 감소 전망
- 2008년(회계) 미국의 농산물수출액은 곡물과 oilseed의 가격 상승으로 1,155억달러를 기록하였으나, 2009년 수출액은 995억달러로 2008년보다 감소하겠으나, 2007년보다는 증가 전망

○ 곡물전망

- 재배면적: 주요 곡물의 가격하락과 소득감소로 2009년 재배면적은 247.6백만 에이커로 2008년보다 5.2백만 에이커 감소 전망
- 콩 재배면적은 증가하나 다른 곡물 재배면적은 감소 전망

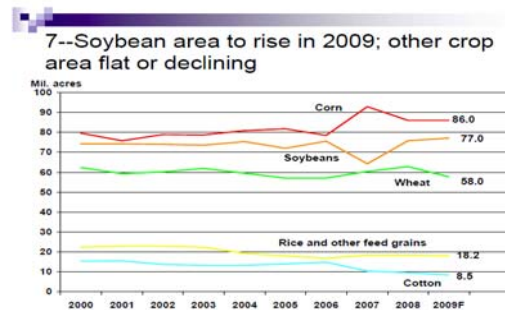
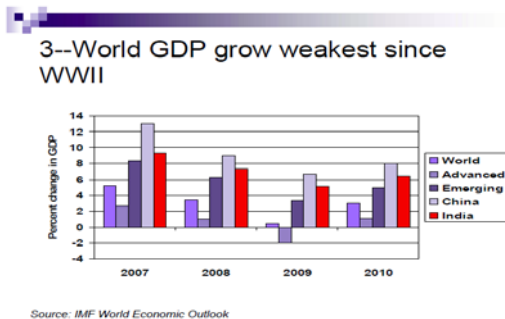
○ 가축, 가금 및 낙농 전망

- 총 육류생산량 및 2008년보다 2% 감소 전망
- 우유생산량은 2008년 대비 0.3% 감소 전망
- 소고기·돼지고기 생산량은 2008년대비 각각 1~2% 감소

○ 농가소득

- 순현금소득: 773억달러로 전년대비 161억달러 감소 전망(ERS)
- 부채/자산비율: 9.1%로 낮아질 전망

<발표된 파워포인트 자료>



<기조연설-농무부장관>



<농업전망-Chief Economist, USDA>



Ⅲ. 한국과의 비교 및 벤치마킹

1. 행사부문

	한국	미국
행사주관	한국농촌경제연구원	USDA
기간 - 숙박 - 교통	1일 - 예약서비스만 제공 - 지하철, 자가용, 버스 등	2일 - Group Rating 적용 숙박 - 자가용 및 택시, 셔틀(국내선 이용자)
규모	- 참석자: 1,500~1,700명 - 발표주제: 30~40개 - 장소: 4개 룸 이용(발표장)	- 참석자: 1,800~2,000명 - 발표주제: 90~100개 - 장소: 13개 룸 이용(발표장)
배포물	책자: 1질로 모든 주제 포함 가방: 부직포 재질	책자: 5개 구분 일부주제 포함 가방: 천 재질
식사/ 다과	- 아침: 제공안함 - 점심: 주변식당 위치 안내서 제공 - 저녁: 만찬 형태(무료) - 휴식시간: 20분 - 커피스테이션: 커피 믹스상시, 호텔커피 2회 제공	- 아침: 간식 제공(무료) - 점심: 식사와 주제발표(1개)가 동시 진행됨(유료) - 저녁: 만찬 형태(유료) - 휴식시간: 30분 - 커피스테이션: 커피 및 허브티, 다과 등 상시 운영
행사 홍보물	- 다양한 행사 홍보물 제작 설치 - 행사장 내외부 홍보물 - 책자디자인	- 단순한 행사장 디자인 - 이젤방식의 안내사인 제작 - 책자디자인 없음
행사장 안내요원	- 지하철, 주차장 이동경로에 안내요원 배치	- 안내요원 없음, 유도사인도 많지 않음

○ 행사부문 벤치마킹 대상

- 아침식사 및 다과: 아침 간단한 쿠키 및 머핀 등 간단한 식사 제공, 커피 및 차의 종류 다양화 및 다과 종류 확대
- Luncheon 세션 추가 검토

○ 기타

- 홍보부스: 홍보부스의 활성화 및 기념품, 홍보물 등 다양한 제공으로 홍보효과 극대화
- 사진전, 전시전 등 볼거리 제공

2. 발표부문

	한국	미국
이슈/ 주제	- 주제 및 세션주제별 - 추상적 메인 이슈	- 주제 및 세션별 통합 - 구체화된 메인 이슈
발표	- 110~130분 발표 및 토론 - 발표자료: 한글, ppt - 연구원 내부 발표자 위주 - 민간업계 발표자 일부 - 경직된 발표 분위기	- 90분 발표 및 토론 - 일부 발표자료 미준비 - USDA외 기업CEO, 교수 등 외부 발표자 - 유머스럽고 자유스런 분위기
토론	- 좌장 주재하에 질의응답 - 질의서 작성 후 질의응답	- 자유로운 토론문화 - 발표자에게 직접 질의응답

○발표부문 벤치마킹 대상

- 발표자 선정: 농기업 및 기타 연구자, 학계 등 민간부문 발표자를 확대 고려
- 대주제: 추상적인 대주제 보다는 각 세션주제와 연결될 수 있는 구체적 대주제 선정
- 발표자들에 대한 교육: 청중들에게 경직된 분위기보다는 자연스럽고 유머스러운 분위기에서 발표가 이루어 질수 있도록 교육 필요함.